



i BEND

ELCEDE

ZUNO  
swiss cutting systems



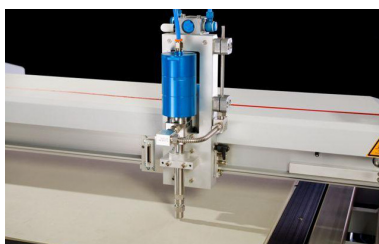
## FICHE TECHNIQUE - RUBBERMATE



**MACHINE DE DECOUPE AU JET D'EAU PURE**

**RUBBERMATE** 

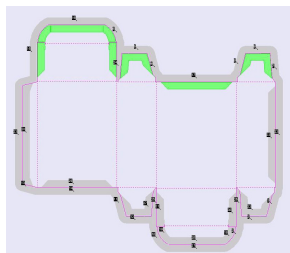
**Pour mousses d'éjection**



### CARACTERISTIQUES GENERALES



- surface de travail : 1000x1000mm
- pompe haute pression
- pression maximale : 3600bars
- commande électronique
- connexion par câble RS232
- châssis robuste mécano soudé
- découpe droite uniquement (3 axes)
- Grille de support en aluminium



### LOGICIEL AQUAJET PRO



- Logiciel de préparation et d'imbrication de mousses puis envoi direct vers la machine

PC inclus



i BEND

ELCEDE

ZUNO  
swiss cutting systems



## FICHE TECHNIQUE - RUBBERMATE

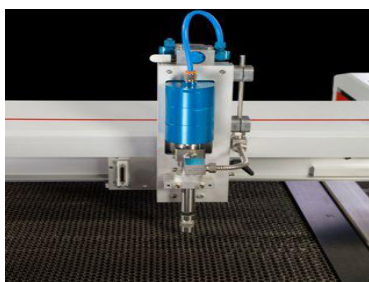
### OPTIONS



#### CARACTERISTIQUES GENERALES

ELCEDE

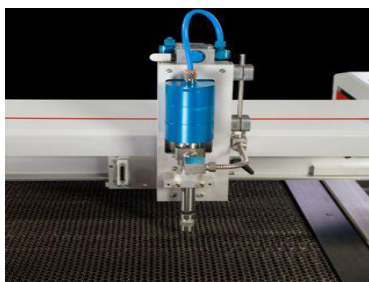
- surface de travail : 2000x1000mm
- pompe haute pression
- pression maximale : 3600bars
- commande électronique
- connexion par câble RS232
- châssis robuste mécano soudé
- découpe droite uniquement (3 axes)
- Grille de support en aluminium



#### GRILLE DE SUPPORT EN INOX

ELCEDE

- Triplement de la durée de vie de la grille par rapport à la grille standard en aluminium
- Pour Machine RubberMate 1000 mm x 1000 mm



#### GRILLE DE SUPPORT EN INOX

ELCEDE

- Triplement de la durée de vie de la grille par rapport à la grille standard en aluminium
- Pour Machine RubberMate 2000 mm x 1000 mm



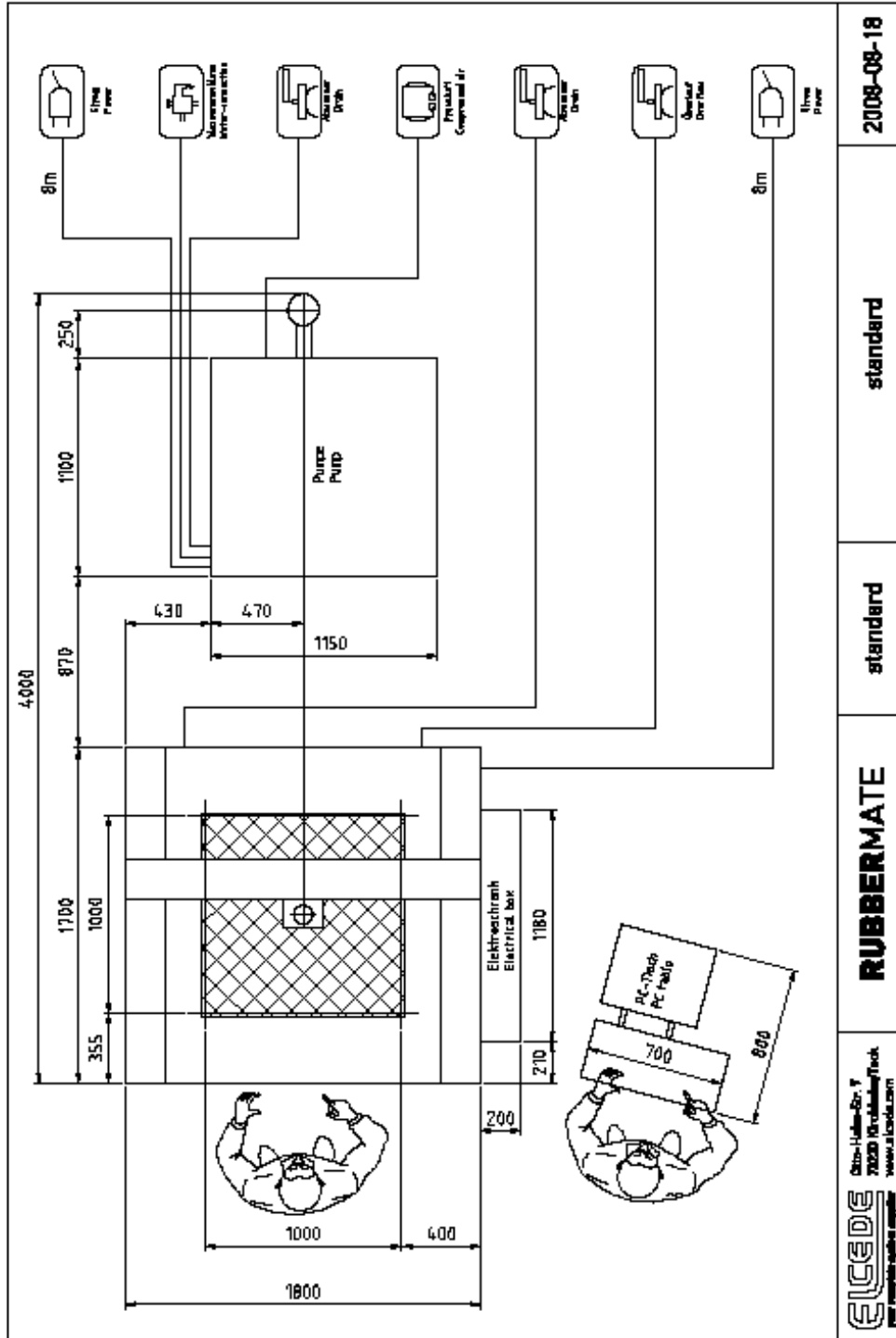
i BEND

ELCEDE

ZUNO  
swiss cutting systems



## FICHE TECHNIQUE - RUBBERMATE



**RUBBERMATE**  
standard  
standard  
2008-08-18

ELCEDE  
Ultra-High-Def. F  
2020 10-rollingTrack  
www.elcede.com  
pour renseignements supplémentaires





i BEND

ELCEDE

ZUNO  
swiss cutting systems



## FICHE TECHNIQUE - RUBBERMATE

### RUBBERMATE Type 058

<p><b><u>Electricité pour la machine</u></b></p> <p>Voltage Puissance Fusibles</p>	<p>3 AC 230V ± 5% - 50 Hz; avec N + PE 1,6 kVA 10 A</p>
<p><b><u>Electricité pour la pompe haute pression</u></b></p> <p>Voltage Puissance Fusibles</p>	<p>3 AC 400V ± 5% 50 Hz; avec N + PE 14,9 kVA 3 x 32 A</p>
<p><b><u>Performances</u></b></p> <p>Pression pompe Surface de travail Epaisseur du matériel Vitesse maximale Vitesse de découpe Inclinaison de la buse de découpe (option)</p>	<p>max. 3600 bar 1000 x 1000 mm 70 ou 100 mm maxi 60 m/min Dépend du matériel ± 15° ajustable manuellement</p>
<p><b><u>Conditions d'environnement</u></b></p> <p>Température ambiante Humidité relative</p>	<p>+18°C -+25°C 50% -70%, sans condensation</p>
<p><b><u>Emissions sonores</u></b></p>	<p>environ 75 dB (A)</p>
<p><b><u>Air comprimé *</u></b></p> <p>Pression de travail Consommation Pureté</p>	<p>7 bar 120 NI/min (NI=Normal litre) Air garantie sans eau ni huile</p>
<p><b><u>Fourniture de l'eau **</u></b></p> <p>Type Pression de l'eau Consommation d'eau Température de l'eau Dureté de l'eau Valeur pH Teneur en Chlore</p>	<p>Eau courante 3 – 8 bar 0 – 1,2 l/min max. 25°C 2 – 6 ° Dh 7 – 8,5 pH &lt; 100 mg/l Cl</p>

\* Fourni par le client

\*\* Analyse de l'eau recommandée





i BEND

ELCEDE

ZUNO  
swiss cutting systems



## FICHE TECHNIQUE - RUBBERMATE

<b><u>Tuyaux de raccordement à l'eau *</u></b>  Vidange du bac Débordement du bac Retour de pompe	  Ø 2 " (diamètre intérieur) Ø 3/4 "(diamètre intérieur) Ø 1/2 "(diamètre intérieur)
<b><u>Huile hydraulique pour la pompe haute pression *</u></b>  Type Volume de la cuve	  Huile hydraulique HLP46 100 l
<b><u>Poids</u></b>  Charge au sol Machine Pompe Poids net total Poids brut total	  min. 250 kg/m <sup>2</sup> 500 kg 600 kg environ 1200 kg (sans l'emballage) environ 1500 kg (emballage sur palette)
<b><u>Emplacement au sol</u></b>  Encombrement L x l x h Largeur portes pour installation l x h	  environ 6000 mm x 4000 mm x 2200 mm min. 2500 mm x 2250 mm

\* Fourni par le client